



れいわ ねんと ひよししょうがっこう がっこう
 令和4年度 日吉小学校 学校だより

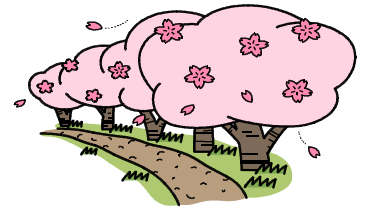
だいごう
 第1号

わかくす

れいわ ねん がつ にち
 令和4年4月12日
 ぶんせき こうちよう ふしぬきよし き
 文責：校長 伏貫義樹

ご進級・ご入学

おめでとうございます。



6日に、離任式・着任式、始業式を行い、日吉小学校の新しい年度がスタートしました。久しぶりに子どもたちの元気な顔を見て、学校に活気が戻ってきたことを嬉しく思います。新しいクラスになり、新しい友達とも出会いました。今年も、多くの友達や先生との出会いを経験し、人間関係を深めたり、広げたりしてくれることを願っています。始業式の話の中で、年間、大切にしてほしい2つのことを子どもたちに伝えました。「あいさつ」と「もくもくそう



じ」です。あいさつは、心と心を繋ぐこと、そうじは、学校も心もきれいになること。ご家庭でも、時々、話題にさせていただくと幸いです。そして、11日には、入学式を行い、82名の新1年生が日吉小学校に仲間入りしました。あらためまして、児童のみなさん、保護者の皆様、ご進級・ご入学

おめでとうございます。また、人事異動で、ご退職・ご転出等をされた先生方、長い間本校教育にご尽力いただき誠にありがとうございました。

【転出された先生方】

- 伏貫 義樹 校長 (退職・日吉小へ)
- 安藤 真理 教頭先生 (青峰小へ)
- 渕上 竜司 先生 (ご昇任・日吉小へ)
- 小川 亮子 先生 (ご退職・日吉小へ)
- 高倉 よしみ 先生 (ご昇任・日吉小へ)
- 武井 信孝 先生 (ご昇任・田主丸小へ)
- 笹原 ゆうり 先生 (ご退職)
- 上田 さやこ 先生 (ご退職)
- 阿南 ひなよ 先生 (ご退職)
- 柴原 ののは 先生 (ご退職)
- 一木 かずのり 先生 (ご退職)



【転入された先生方】

- 弓削 くみこ 先生 (山川小より)
- 田中 ともひろ 先生 (田主丸小より)
- 西 ゆみこ 先生 (新規採用)
- 大石 たいせい 先生 (新規採用)
- 藤本 みちこ 先生 (荒木小より)
- 豊田 たけこ 先生 (篠山小より)
- 内藤 ゆうか 先生 (新規採用)
- 白谷 れな 先生 (筑紫台高校より)
- かまち あやか 先生 (西国分小より)

転入された先生方

どうぞよろしくお願ひします。

令和4年度職員紹介

★「チームひよし」です。どうぞよろしくお願ひします。

全職員で、子どもたちのために頑張っています。

Table with 6 columns listing staff members: 校長 (Principal), 教頭 (Assistant Principal), 主幹教諭 (Senior Teacher), 1-4年各組 (1-4th grade groups), 5-6年各組 (5-6th grade groups), 入部晋輔 (Entry/Progression), 市川奈生子 (Shimikawa Natsuko), 大石泰成 (Oishi Taisei), 山口彩佳 (Yamaguchi Aika), 田中智宏 (Tanaka Tomohiro), 石橋恵 (Ishihashi Megumi), 小川亮子 (Ogawa Ryouko), 岩永玲子 (Iwana Ryouko), 加藤明美 (Kato Akemi), 弓削久美子 (Yugosho Kumi), 永松咲希 (Nagatsuki Saki), 西村温子 (Nishimura Natsuko), 阿部里枝 (Abe Rie), 綾戸恵美子 (Ayadono Emiko), 田中祐子 (Tanaka Yuki), 養護教諭 (Welfare Teacher), 栄養教諭 (Nutrition Teacher), 主任主事 (Chief Clerk), 事務補助 (Office Assistant), 学校司書 (School Librarian), 校務員 (School Office Staff), ALT, 特別支援教育支援員 (Special Support Education Support Staff), マーク (Mark), 鹿毛里砂 (Kagami Risa), 原敦子 (Hara Atsuko), 蒲池智絵 (Yabuuchi Tomoe), 目野享子 (Menohoukyouko), 石橋武彦 (Ishihashi Takehiko), 井上隆治 (Inoue Ryuuji).

4月の行事予定 (変更することがありますのでご注意ください。)

Table with 2 columns listing school events: 6日(水) 離任式・着任式・始業式; 7日(木) 給食開始 教科書配布; 8日(金) 入学式準備; 11日(月) 入学式; 12日(火) 1年生集団下校 (~14日); 13日(水) 視力検査6年 鼓笛; 14日(木) 1年生給食開始 視力検査5年; 15日(金) 学級懇談会・PTA役員決め; 18日(月) 生活アンケート 視力検査4年; 19日(火) 全国学力・学習状況調査6年; 20日(水) 開校記念日 視力検査2年 鼓笛; 21日(木) 1年生を迎える会 歓迎遠足; 22日(金) 視力検査1年 個人懇談①; 25日(月) 聴力検査3年 個人懇談②; 26日(火) 聴力検査2年 個人懇談③; 27日(水) 聴力検査1年 個人懇談④; 28日(木) 聴力検査5年 個人懇談⑤; 29日(金) 昭和の日; 4月13日(水) 入学式 (Illustration of two children).

【重要】 4月13日(水)までに、「日吉メール」の登録をお願いします！